

G.I.E. “GÉNÉRATION SALERS”

TAUREAUX I.A. 2025-2026



MAESTRI

Disponible janvier 2026

Des taureaux choisis par des sélectionneurs pour
GARANTIR L'AVENIR DE VOTRE CHEPTEL

NOUVEAU



REAL

vache de 5 ans fille de MAESTRI
et mère de VIBRATO
ÉLEVAGE L. DELMAS (19)



VIBRATO

petit-fils de MAESTRI
EARL LESSIEUR (71)

PÈRE

| NOM | NUMERO |
|-----------------|---------------------------------------|
| FABULEUX | FR 1630287933 |
| Reproducteur | CONFIRME LAIT |
| POINTAGE | 55 68 28 80 77 |
| Naisseur | M ROUSSEL JEAN PIERRE 15 VEYRIERES |



MÈRE

| NOM | NUMERO |
|------------------|---------------------------|
| GIROUETTE | FR 6353631679 |
| Reproductrice | RECONNUE LAIT |
| POINTAGE | 45 63 25 80 71 |
| Naisseur | GABC FEREROL 63 TAUVES |

| NOM | NUMERO |
|-----------------|---------------------------------------|
| CORSAIRE | FR 1527457771 |
| Reproducteur | CONFIRME VIANDE |
| POINTAGE | 51 74 28 76 78 |
| Naisseur | M ROUSSEL JEAN PIERRE 15 VEYRIERES |

| NOM | NUMERO |
|---------------|---------------------------------------|
| VERONE | FR 1524287512 |
| Reproductrice | RECONNUE LAIT |
| POINTAGE | 45 62 23 74 68 |
| Naisseur | M ROUSSEL JEAN PIERRE 15 VEYRIERES |

| NOM | NUMERO |
|----------------|---|
| DIAMANT | FR 6347908557 |
| Reproducteur | CONFIRME VIANDE |
| POINTAGE | 52 66 25 72 72 |
| Naisseur | SERRE PHILIPPE 63 LA TOUR D AUVERGNE |

| NOM | NUMERO |
|------------------|-------------------------------|
| BRILLANTE | FR 6344356710 |
| Reproductrice | RECONNUE VIANDE |
| POINTAGE | 54 68 25 76 74 |
| Naisseur | M FEREROL MICHEL 63 TAUVES |

MAESTRI a été acheté en mai 2025. Il est né dans l'élevage EARL FEREROL à Tauve.

Sa conformation exceptionnelle a séduit les adhérents présents (NG 78 pts). Son développement, sa longueur, son épaisseur de dessus et ses qualités de race ont conquis les éleveurs.

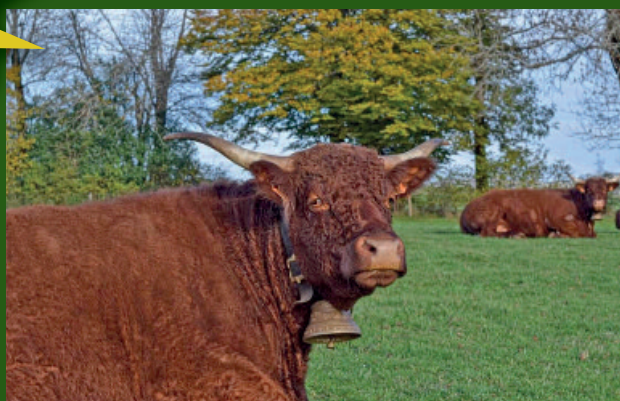
Il est issu de 2 élevages renommés avec des souches remarquables. Côté père FABULEUX et CORSAIRE ont marqué l'élevage J.P. ROUSSEL. Côté mère GIROUETTE une vache très développée avec une bonne production de lait (3282 Kg de lait en 1^{ère} lactation en 305 jours) et BRILLANTE, une vache à l'image de son nom en conformation (élevage EARL FEREROL). Sa descendance est développée avec des filles bonnes laitières et surtout une très bonne conformation de la mamelle.

INDEX 2025 : 102 en IFNAIS avec un CD de 0,87



2 filles de MAESTRI
à 18 mois et 8 mois
ÉLEVAGE L. DELMAS (19)

LARA ET MAYOTE
2 demi-sœurs de MAESTRI
EARL FEREROL (63)



NICKY LE GRAND CHAMPION DANS VOTRE ÉLEVAGE

Taille, développement et GMQ

CHAMPION À PARIS en 2022 et 2023

CHAMPION ET 1^{er} PRIX DU RACEUR à BRIVE en 2022



TRÉSOR
1^{er} PRIX EN DOUBLONS
AU NATIONAL SALERS 2024
ÉLEVAGE Ph. JARRIGE

| NOM | NUMERO |
|------------------|------------------------|
| CHABAL | FR 1527357220 |
| Reproducteur | CONFIRME VIANDE |
| POINTAGE | 51 71 26 70 73 |
| Naisseur | |
| M BRESSON MICHEL | 15 VEZE |
| NOM | |
| ELEGANTE | FR 1529314398 |
| Reproductrice | RECOMMANDEE VIANO |
| POINTAGE | 56 72 26 72 78 |
| Naisseur | |
| JARRIGE PHILIPPE | 15 ST BONNET DE SALERS |
| NOM | |
| CHABAL | FR 1527357220 |
| Reproducteur | CONFIRME VIANDE |
| POINTAGE | 51 71 26 70 73 |
| Naisseur | |
| M BRESSON MICHEL | 15 VEZE |
| NOM | |
| LOMBRE | FR 1595018105 |
| Reproductrice | RECONNUE VIANDE |
| POINTAGE | 45 64 24 70 68 |
| Naisseur | |
| JARRIGE PHILIPPE | 15 ST BONNET DE SALERS |

| | | |
|----------|---------------|---|
| UNIC | FR 1523288975 | 0 |
| VIOLETTE | FR 1523288989 | 0 |
| CANTAL | FR 1527335508 | 0 |
| AUVERGNE | FR 1524404258 | |
| UNIC | FR 1523288975 | 0 |
| VIOLETTE | FR 1523288989 | 0 |
| FABIEN | FR 1590065635 | 0 |
| GENTIANE | FR 1591039709 | 0 |



THÉO
1^{er} PRIX EN DOUBLONS
AU NATIONAL SALERS 2024
et 1^{er} PRIX EN TERSON PARIS 2025
ÉLEVAGE L. SARRET



DES VELLES TRÈS PROMETTEUSES

SCEA LACEPPE / GAEC PARSOIRE / EARL GAILLARD S. / ÉLEVAGE J. PICARD



| INDEX 2025 | N° animal | IFNAIS | Crsev | Dmsev | Dssev | CD Dm/Ds | ISEVR | CD ISEVR | IVMAT | CD IVMAT | Produits connectés |
|------------|------------|--------|-------|-------|-------|----------|-------|----------|-------|----------|--------------------|
| NICKY | 1537230844 | 108 | 111 | 110 | 118 | 0.80 | 115 | 0.82 | 103 | 0,46 | 90 |

DON JUAN

LE TAUREAU IDÉAL QUI CONFIRME : lait, conformation, qualités de race...



LORRAINE
GAEC BEYLE

| PÈRE | | MÈRE | |
|---------------|-------------------------------------|---------------|---------------------------------------|
| NOM | NUMERO | NOM | NUMERO |
| SAPHIR | FR 1521537962 | UNIQUE | FR 1523105392 |
| Reproducteur | CONFIRME VIANDE | Reproductrice | RECONNUE VIANDE |
| POINTAGE | 50 64 23 74 70 | POINTAGE | 39 67 24 72 67 |
| Naisseur | EARL ROUGIER 15 LE MONTEIL | Naisseur | MANHES FRANCIS 15 ARPAJON SUR CERE |
| OREGON | | LARSSEN | |
| NUMERO | FR 1598071140 | NUMERO | FR 1595018643 |
| Reproducteur | CONFIRME VIANDE | Reproducteur | CONFIRME LAIT |
| POINTAGE | 51 68 23 76 73 | POINTAGE | 44 70 24 76 71 |
| Naisseur | EARL ROUGIER 15 LE MONTEIL | Naisseur | GABC CHANCEL 15 ANGLARDS DE SALERS |
| MAJESTE | | LUNE | |
| NUMERO | FR 1596065979 | NUMERO | FR 1595020164 |
| Reproductrice | RECONNUE VIANDE | Reproductrice | RECOMMANDEE VIANDE |
| POINTAGE | 42 71 26 80 73 | POINTAGE | 39 71 25 72 69 |
| Naisseur | MME ROUGIER CLAUDE 15 LE MONTEIL | Naisseur | MANHES FRANCIS 15 ARPAJON SUR CERE |
| IMPECCABLE | | EUGENE | |
| FR 1593038425 | 0 | FR 1589017732 | 0 |
| DORDOGNE | | BOURGEOISE | |
| FR 1588048515 | 0 | FR 1586073832 | 0 |
| EDITH | | HUMOUR | |
| FR 1589019911 | 0 | FR 1592087242 | 0 |
| UNIQUE | | UNIQUE | |
| FR 1583016747 | I | FR 1583016747 | I |

OLIVIA
EARL GAILLARD



HORIZON

UNE VALEUR SÛRE : bassin, taille, GMQ, lait...

| Parents | Grands-parents | Arrières grands-parents |
|---|---|---|
| BABAR FR 1526708234 INV SP HBSPMA 49 68 25 76 73 5 DELRIEU DANIEL LA RAISINIE IFNAIS 98 CRsev 90 DMsev 96 DSsev 96 ISEVR 91 0.90 Avel 99 Alait 100 IVMAT 92 0.73 FOSsev 107 EFCAR 100 | TINTIN FR 1521612503 INV SP HBSPMA 57 68 21 74 73 5 DELRIEU PAULETTE JAULHAC ISEVR 91 0.97 IVMAT 92 0.91 VIOLETTE FR 1594052325 INV SP HBSPFE 49 68 24 78 73 7 DELRIEU DANIEL LA RAISINIE IVMAT 85 0.58 | PRECIEUX FR 1519148451 INV 72 DELRIEU DANIEL FROMENTE FR 1594052312 MTV 70 DELRIEU PAULETTE FROMENT FR 1590066908 RRL 87 CALVET ANTOINE FAUVETTE FR 1590066932 MGL 87 CALVET ANTOINE |
| JAMOUREUSE FR 6342785271 MTV SP HBSPFE 52 68 24 74 73 6 CHANET PIERRE LE BOURG IFNAIS 101 CRsev 91 DMsev 92 DSsev 95 ISEVR 90 0.48 Avel 106 Alait 100 IVMAT 93 0.52 FOSsev 110 ISU 99 IVV 370 j | TONTON FR 1521667044 INV SP HBSPMA 51 65 22 74 71 6 DELRIEU DANIEL LA RAISINIE ISEVR 93 0.72 IVMAT 91 0.61 JOCONDE FR 6327254005 RLV SP HBSPFE 47 68 25 80 73 5 CHANET PIERRE LE BOURG IVMAT 95 0.53 | NAPOLÉON FR 159702230 INV 72 DELRIEU DANIEL BRILLANTE FR 1588054841 MTV 82 CALVET ANTOINE SITAN FR 1591015522 RRL 72 SARROUSTE JOSE DAME FR 6387008935 RVR 83 CHANET PIERRE |



Velle de 9 mois
ÉLEVAGE G. DELPUECH

Génisse de 30 mois
SCEA DES 3 RUISSEAUX



| INDEX 2025 | N° animal | IFNAIS | Crsev | Dmsev | Dssev | CD Dm/Ds | ALAIT | CD ALAIT | AVEL | ISEVR | CD ISEVR | IVMAT | Produits connectés |
|------------|------------|--------|-------|-------|-------|----------|-------|----------|------|-------|----------|-------|--------------------|
| DON JUAN | 1528246041 | 101 | 92 | 102 | 96 | 0.95 | 113 | 0,85 | 103 | 97 | 0.96 | 107 | 390 |
| HORIZON | 6354792386 | 96 | 88 | 88 | 92 | 0.88 | --- | --- | 105 | 86 | 0.88 | 87 | 123 |

VANLOOY

UNE PRODUCTION INÉGALÉE EN CONCOURS : bassin, D.S., lait... Qualités de race

| PÈRE | | MIGNON | | IMPECCABLE | |
|--------------|-------------------|--------------|-----------------|--------------|-----------------|
| NOM | NUMERO | NOM | NUMERO | NOM | NUMERO |
| PACIFIC | 1519346236 | MIGNON | 1596065927 | IMPECCABLE | 1593038425 |
| Reproducteur | CONFIRME VIANDE | Reproducteur | CONFIRME VIANDE | Reproducteur | CONFIRME VIANDE |
| POINTAGE | 56 68 24 76 78 | POINTAGE | 47 71 24 74 72 | POINTAGE | 47 71 24 74 72 |
| Naisseur | MR BRESSON MICHEL | Naisseur | EARL ROUGIER | Naisseur | ANGELIQUE |
| | 15 VEZE | | 15 LE MONTBIL | | 1585018098 |

| MÈRE | | LIMAGNE | | PIEROT | |
|--------------|--------------------|--------------|-------------------|--------------|-----------------|
| NOM | NUMERO | NOM | NUMERO | NOM | NUMERO |
| ANGELIQUE | 1519346211 | LIMAGNE | 1596075956 | PIEROT | 1590054595 |
| Reproducteur | RECOMMANDEE VIANDE | Reproducteur | HOMOLOGUEE VIANDE | Reproducteur | CONFIRME VIANDE |
| POINTAGE | 47 68 24 74 71 | POINTAGE | 46 70 24 80 73 | POINTAGE | 47 71 24 74 72 |
| Naisseur | MR BRESSON MICHEL | Naisseur | MR BRESSON MICHEL | Naisseur | ANGELIQUE |
| | 15 VEZE | | 15 VEZE | | 1585018098 |

| MÈRE | | MIGNON | | IMPECCABLE | |
|--------------|--------------------|--------------|-----------------|--------------|-----------------|
| NOM | NUMERO | NOM | NUMERO | NOM | NUMERO |
| ANGELIQUE | 1519346211 | MIGNON | 1596065927 | IMPECCABLE | 1593038425 |
| Reproducteur | RECOMMANDEE VIANDE | Reproducteur | CONFIRME VIANDE | Reproducteur | CONFIRME VIANDE |
| POINTAGE | 47 68 24 74 71 | POINTAGE | 47 71 24 74 72 | POINTAGE | 47 71 24 74 72 |
| Naisseur | MR BRESSON MICHEL | Naisseur | EARL ROUGIER | Naisseur | ANGELIQUE |
| | 15 VEZE | | 15 LE MONTBIL | | 1585018098 |

| MÈRE | | ARDAILLE | | ECU | |
|--------------|--------------------|--------------|--------------------|--------------|-----------------|
| NOM | NUMERO | NOM | NUMERO | NOM | NUMERO |
| ANGELIQUE | 1519346211 | ARDAILLE | 1593043470 | ECU | 1589027522 |
| Reproducteur | RECOMMANDEE VIANDE | Reproducteur | RECOMMANDEE VIANDE | Reproducteur | CONFIRME VIANDE |
| POINTAGE | 47 68 24 74 71 | POINTAGE | 40 72 21 70 68 | POINTAGE | 47 71 24 74 72 |
| Naisseur | MR BRESSON MICHEL | Naisseur | MR BRESSON MICHEL | Naisseur | ANGELIQUE |
| | 15 VEZE | | 15 VEZE | | 1585018098 |



7 PETITES-FILLES
MONTAGNE 1^{er} PRIX
G. SEMEYTE
Gr DE VACHES 1^{er} PRIX
ÉLEVAGE DAUZET-TIRAVY
NATACHA
RAPPEL DE CHAMPIONNAT FEMELLE
GAEC MALACAN

1^{er} PRIX EN Gr. DE VACHES
NATIONAL MAURIAC
GAEC DUVAL CLAUDE Père et Fils

UGOLIN

UN TAUREAU TRÈS COMPLET AVEC UN PÉDIGRÉE D'EXCEPTION :
épaisseur des dessus, lait... Qualités de race



| PÈRE | | FLEURI | | VANLOOY | |
|--------------|-----------------|--------------|-------------------|--------------|-----------------|
| NOM | NUMERO | NOM | NUMERO | NOM | NUMERO |
| PILOTE | 1519053395 | FLEURI | 1590058615 | VANLOOY | 1584065538 |
| Reproducteur | CONFIRME VIANDE | Reproducteur | CONFIRME VIANDE | Reproducteur | CONFIRME VIANDE |
| POINTAGE | 48 68 25 74 72 | POINTAGE | 52 71 25 78 76 | POINTAGE | 52 71 25 78 76 |
| Naisseur | MR DUVAL CLAUDE | Naisseur | GAEC DE LASCOSTES | Naisseur | BELLE |
| | 15 CHEYLADE | | 15 ST VICTOR | | 1586055348 |

| MÈRE | | LAUSANNE | | HECTOR | |
|--------------|--------------------|--------------|--------------------|--------------|-----------------|
| NOM | NUMERO | NOM | NUMERO | NOM | NUMERO |
| RELEVE | 1520514038 | LAUSANNE | 1595047546 | HECTOR | 1592064197 |
| Reproducteur | RECOMMANDEE VIANDE | Reproducteur | RECOMMANDEE VIANDE | Reproducteur | CONFIRME VIANDE |
| POINTAGE | 49 62 25 80 72 | POINTAGE | 43 71 25 74 71 | POINTAGE | 43 71 25 74 71 |
| Naisseur | MR DUVAL CLAUDE | Naisseur | MR MOULIER GEORGES | Naisseur | GITANE |
| | 15 CHEYLADE | | 15 AUZERS | | 1591037327 |

| MÈRE | | MYSTERE | | DIAMANT | |
|--------------|--------------------|--------------|------------------------|--------------|-----------------|
| NOM | NUMERO | NOM | NUMERO | NOM | NUMERO |
| RELEVE | 1520514038 | MYSTERE | 1595090146 | DIAMANT | 1588070371 |
| Reproducteur | RECOMMANDEE VIANDE | Reproducteur | CONFIRME LAIT | Reproducteur | CONFIRME VIANDE |
| POINTAGE | 49 62 25 80 72 | POINTAGE | 44 70 24 76 71 | POINTAGE | 44 70 24 76 71 |
| Naisseur | MR DUVAL CLAUDE | Naisseur | MR ROUSSEL JEAN PIERRE | Naisseur | BARONNE |
| | 15 CHEYLADE | | 15 VEYRIERES | | 1586059365 |

| MÈRE | | FRAMBOISE | | CHARLY | |
|--------------|--------------------|--------------|--------------------|--------------|-----------------|
| NOM | NUMERO | NOM | NUMERO | NOM | NUMERO |
| RELEVE | 1520514038 | FRAMBOISE | 1590054195 | CHARLY | 1987004529 |
| Reproducteur | RECOMMANDEE VIANDE | Reproducteur | RECOMMANDEE VIANDE | Reproducteur | CONFIRME VIANDE |
| POINTAGE | 49 62 25 80 72 | POINTAGE | 44 64 23 70 67 | POINTAGE | 44 64 23 70 67 |
| Naisseur | MR DUVAL CLAUDE | Naisseur | MR DUVAL CLAUDE | Naisseur | CLAUDIA |
| | 15 CHEYLADE | | 15 CHEYLADE | | 1587001345 |

Gr. DE DOUBLONNES
MAURIAC
GAEC PARIEU

1^{er} PRIX
EN Gr. DE DOUBLONNES
SAINT-FOUR 2023
5 PETITES-FILLES
GAEC DELCHET-VAGNER



| INDEX 2025 | N° animal | IFNAIS | Crsev | Dmsev | Dssev | CD Dm/Ds | ALAIT | CD ALAIT | AVEL | ISEVR | CD ISEVR | IVMAT | Produits connectés |
|------------|------------|--------|-------|-------|-------|----------|-------|----------|------|-------|----------|-------|--------------------|
| VANLOOY | 1524137025 | 100 | 93 | 86 | 101 | 0.97 | 91 | 0,88 | 104 | 89 | 0.97 | 86 | 534 |
| UGOLIN | 1523159782 | 99 | 96 | 108 | 93 | 0.95 | 100 | 0,83 | 96 | 101 | 0.96 | 99 | 320 |

AUTRES TAUREAUX DISPONIBLES

OLIVER : les filles sont de très bonnes productrices avec une bonne conformation et une bonne production de lait. A utiliser sur tous types de vaches. Sa descendance est aujourd'hui très demandée. C'est une lignée pure de l'élevage EARL VANTAL. Il est **toujours d'actualité** malgré son âge.

PAVLOV : il apporte beaucoup de développement, une forte croissance et une **docilité exemplaire**. A utiliser sur des vaches à fort D.M.

SÉDUCTEUR : il produit des femelles très racées avec du D.M. et une **forte production de lait**. A utiliser sur femelles à fort D.S. Donne de bons résultats en engraissement de taurillons.

TINTIN : il apporte **beaucoup de développement**, de la longueur, des bassins exemplaires et une bonne production de lait. Idéal pour faire des femelles utilisées en croisement.

NOGENT : issu de la Station d'Évaluation (GMQ station 1988 g, N. G. 79 Pts, IMOCR 112). Il apporte du développement, de la croissance et du lait.

| INDEX 2025 | N° animal | IFNAIS | Crsev | Dmsev | Dssev | CD Dm/Ds | Alait. | CD Alait. | AVEL | ISEVR | CD ISEVR | IVMAT | Produits connectés |
|------------------|------------|--------|-------|-------|-------|----------|--------|-----------|------|-------|----------|-------|--------------------|
| NOGENT | 1537092967 | 100 | 108 | 104 | 93 | 0.75 | ---- | ---- | 100 | 106 | 0.78 | 93 | 31 |
| PAVLOV | 1441858270 | 100 | 102 | 97 | 103 | 0.97 | 91 | 0.88 | 99 | 100 | 0.97 | 93 | 492 |
| SEDUCTEUR | 1521448441 | 103 | 88 | 108 | 79 | 0.95 | 103 | 0.81 | 99 | 97 | 0.95 | 98 | 279 |
| TINTIN | 1521612903 | 102 | 90 | 87 | 98 | 0.97 | 96 | 0.89 | 100 | 89 | 0.97 | 89 | 514 |
| OLIVER | 1598075676 | 101 | 90 | 96 | 87 | 0.97 | 101 | 0.90 | 100 | 93 | 0.97 | 95 | 498 |



Génisse de 30 mois
Fille de NOGENT
ÉLEVAGE JF DELPUECH



2 filles de SÉDUCTEUR
EARL LAMOUROUX

Une sélection sur le phénotype : des résultats concrets
Conformation des bassins, ligne de dos, GMQ, lait, Qualités de race...
UNE SÉLECTION GAGNANTE DE GÉNÉRATION EN GÉNÉRATION



BON DE COMMANDE

| TAUREAUX | N° NATIONAL | PRIX UNITAIRE HT | NOMBRE DE DOSES | TOTAL € H.T. |
|-----------|-------------|------------------|-----------------|--------------|
| NICKY | 1537230844 | 20 € | | |
| HORIZON | 6354792386 | 15 € | | |
| NOGENT | 1537092967 | 15 € | | |
| DON JUAN | 1528246041 | 18 € | | |
| VANLOOY | 1524137025 | 20 € | | |
| UGOLIN | 1523159782 | 15 € | | |
| TINTIN | 1521612903 | 15 € | | |
| SEDUCTEUR | 1521448441 | 15 € | | |
| PAVLOV | 1441858270 | 15 € | | |
| OLIVER | 1598075676 | 15 € | | |
| MAESTRI | 6361876948 | 18 € | | |

NOM Elevage N° Cheptel :

N° SIRET : Mail :

Nom Eleveur : N° Tél.

Adresse Coopérative de livraison :

Adresse facturation :

Présentation des
descendants
des taureaux du GIE
au NATIONAL
SALERS 2024



BON À RETOURNER À
GIE GÉNÉRATION SALERS
5 CHEMIN DU BOS
LE BOUSQUET

15130 ARPAJON-SUR-CÈRE
Tél. 07 82 43 09 35 ou 04 71 64 68 22
Mail : manhes.philippe@wanadoo.fr

ÉLEVEURS

**ÊTRE UNE
BANQUE POPULAIRE,
c'est être à vos côtés
à toutes les étapes de la vie
de votre exploitation.**
**Découvrez tous les avantages
dont vous pouvez bénéficier !**



**BANQUE
POPULAIRE +X
AUVERGNE RHÔNE ALPES**

Banque Populaire Auvergne Rhône Alpes - Société Anonyme Coopérative de Banque Populaire à capital variable, régie par les articles L512-2 et suivants du Code Monétaire et Financier et l'ensemble des textes relatifs aux Banques Populaires et aux établissements de crédit Siren 605 520 071 RCS Lyon - Intermédiaire d'assurance N° ORIAS : 07 006 015 - Siège social : 4, boulevard Eugène Deruelle - 69003 LYON - N° TVA Intracommunautaire : FR 00605520071 Crédit photo : Fond © Frédéric Pérez - Gauche Joséphine Formi © Paul Brechu / agence ZOOM - Droite © andyparant.com - Crédit photo : Shutterstock • ROSA PARIS - Juin 2025



| | | |
|-----------------|---------------------|----------------|
| Av. G. Pompidou | 15000 AURILLAC | 04 71 63 46 13 |
| Ally | 15700 PLEAUX | 04 71 67 98 47 |
| Le Bourg | 12580 CAMPUAC | 05 65 44 63 66 |
| Z.A. le Fargal | 12220 MONTBAZENS | 05 65 63 02 20 |
| Manhac | 12160 BARAQUEVILLE | 05 65 71 20 10 |
| Brommes | 12600 MUR DE BARREZ | 05 65 66 03 85 |



www.pages-ma.fr



ENTREPRISE
Alain CAMMAS

Le Trescols
15120 LABESSERETTE

Alain.cammass@orange.fr

Aliments à la CARTE à partir de 3T
Toutes Matières premières de 3T à 30 T

COMBES
EQUIPEMENTS

15250 NAUCELLES 15200 MAURIAC 19360 MALEMORT

*Partenaire du monde agricole
et des collectivités depuis 1964*



[f](https://www.facebook.com/combes.equipements) [i](https://www.instagram.com/combes.equipements) @combes.equipements

www.combes-equipements.fr



**RELEVER
LES DÉFIS
AVEC VOUS.**

groupama.fr



**Assurez votre exploitation et vos projets à
chaque étape de votre vie avec nos experts.**



Groupama d'Oc - Caisse Régionale d'Assurances Mutuelles Agricoles d'Oc - Siège social : 14 rue de Vidailhan, CS 93105, 31131 BALMA Cedex - 391 851 557 R.C.S TOULOUSE - Entreprise régie par le code des assurances et soumise à l'Autorité de Contrôle Prudentiel et de Résolution (ACPR), 4 place de Budapest, CS 92459, 75436 Paris Cedex 09. Crédit photo : Aurélien Chauvaud. JCB, 13406, 072024.

SARL QUIERS

Concessionnaire New Holland

04.71.47.80.56
15 120 LADINHAC
www.quiers.com

